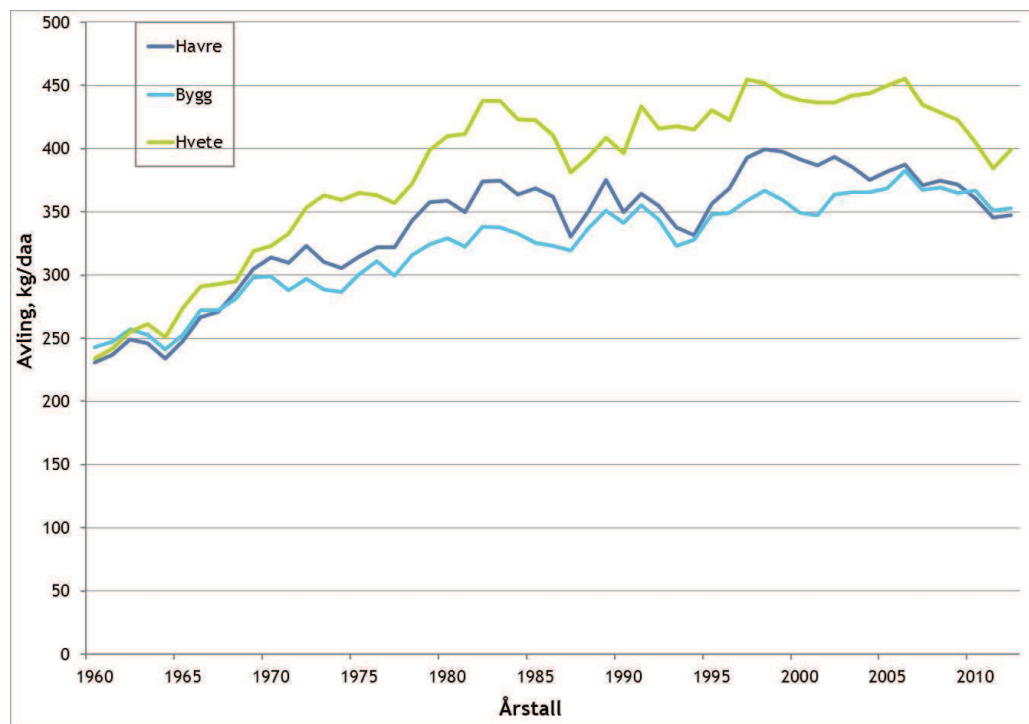
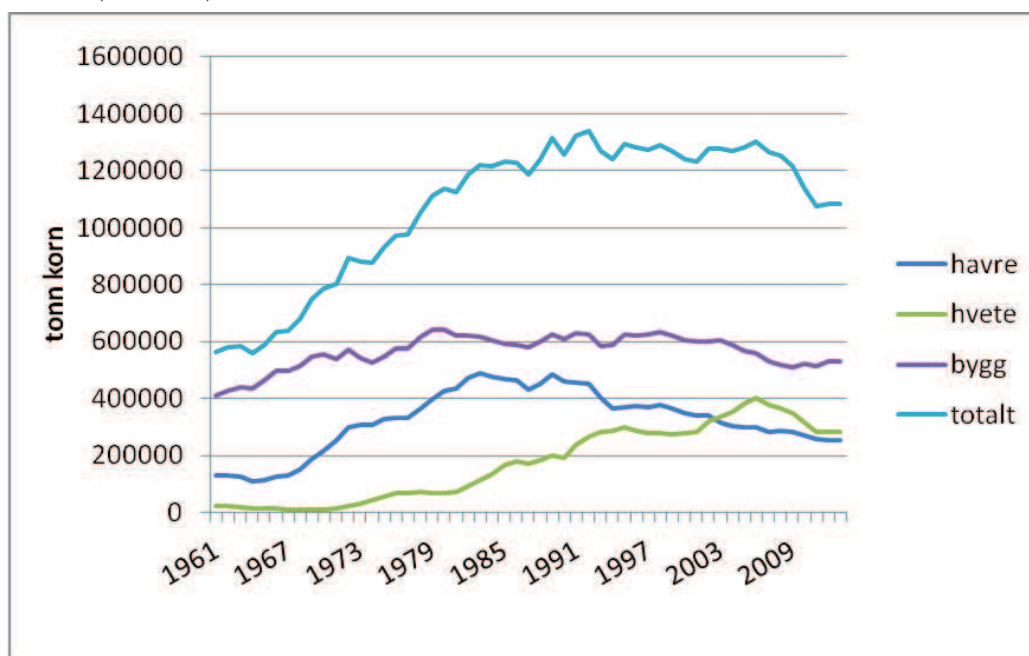


dette kan være forholdet mellom kornpris og arealtilskudd, redusert jordarbeiding, dårligere grøftetilstand, jordpakking osv.

Variasjonen mellom år er stor. For bedre å illustrere trendene er det brukt 5 års glidende gjennomsnitt i figur 4.2.1 og 4.2.2, det vil f.eks. si at tallet for 2005 er et gjennomsnitt av verdiene for 2003 - 2007.



Figur 4.2.1 Avlinger av hvete, bygg og havre i kg/dekar. Utviklingen fra 1961 og fram til i dag. 5-års glidende middel. (Kilde: SSB).



Figur 4.2.2 Avlinger av hvete, bygg og havre og totalt. Utviklingen fra 1961 og fram til i dag. 5-års glidende middel. (Kilde: SSB).