

ECN 122: Øvingsoppgavesett 5

Utfordringer for norsk økonomi på lang sikt

Oppgave 5.1: Korte faktaspørsmål

- (a) Definisjon på Hollandsk sjuke:
- (b) Handlingsregelen innebærer at:
- (c) Grunnrente er:
- (d) *S-sektor* omfatter produksjon av varer og tjenester som:
- (e) ... og dette innebærer at *S-sektor* er
- (f) *K-sektor* omfatter (i) og omtales ofte som (ii) i dagelig språk.
- (f) Landbruk tilhører både K- og S-sektor fordi:
- (g) Ekstra inntekter fra «oljesektoren» og fra avkastning av «oljefondet» har tilnærma samme virkning på norsk økonomi fordi:
- (h) Det høge lønnsnivået i Norge skaper noen utfordringer i norsk økonomi, spesielt i *K-sektor*. Hvordan kan man bremse nedgangen i sysselsetting i *K-sektor*?

Oppgave 5.2: Oljen sitt inntog i norsk økonomi og virkninger på arbeidsmarkedene

Merknad: samme oppgave som fra tilsvarende tema i ECN 120, men mange feileksamensvar på tema gjør at det gjentas

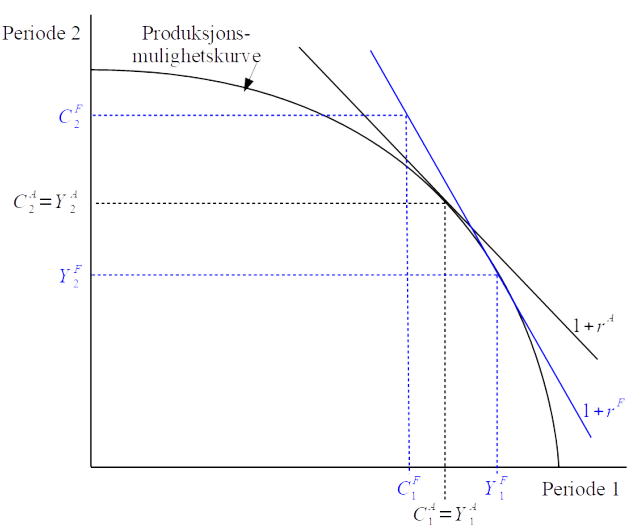
- (a) Forklar kort virkninga av introduksjon av en ny høglønna sektor, som olje- og gassindustrien, på arbeidsmarkedene.
- (b) Forklar *Hollandsk sjuke* ved hjelp av K- og S-sektor-rammeverket.
- (c) Hvordan kan *Handlingsregelen* bidra til å redusere risikoen for *Hollandsk sjuke*?

Oppgave 5.3: Kapitalmobilitet

Ta utgangspunkt i graf figuren for kapitalmobilitet og høyere avkastning i utlandet enn i innlandet ($r^F > r^A$) fra videoen *Internasjonal kapitalmobilitet*. Figuren er gjentatt under.

Forklaring til figuren:

- Produksjonsmulighetskurve over 2 perioder
- C_t^A forbruk periode t under autarki
- Y_t^A produksjon periode t under autarki
- Y_t^F produksjon periode t under kap.mob.
- C_1^F valgt forbruk i periode 1 (differansen $Y_1^F - C_1^F$ er valgt sparing i utlandet)



- (a) Med bruk av indifferansekurver vis at den samla velferden i økonomien har auka gjennom å investere i utlandet i stedet for i innenlandsøkonomien. Forklar kort svaret ditt.

- (b) Mange er skeptiske til på nyttefunksjoner og indifferansekurver. Vis hvordan du med å endre forbruket i de to periodene kan vise at velferden må auke med sparing. Forklar svaret ditt.
- (c) En mulig konsekvens internasjonal kapitalmobilitet er redusert innenlandsk investering, noe som kan føre til at antallet sysselsatte i K-sektor fortsetter å synke mens antallet sysselsatte i S-sektor fortsetter å auke. Hvilke problemer kan det skape for innenlandsøkonomien?
- (d) Hva er de forventa globale velferdsvirkningene av internasjonal kapitalmobilitet? Forklar svaret ditt kort.

Oppgave 5.4: Petroleumssektoren

Norge har betydelige inntekter fra olje- og gassektoren. Vedvarende låg etterspørsel i verdensmarkedene vil sannsynligvis føre til at olje- og gassprisene holder seg låge i noen år framover.

- (a) Hvordan påvirker dette drifta i petroleumssektoren og hvilke føringer bør det få for den økonomiske politikken?
- (b) Hvordan påvirker dette investeringene i petroleumssektoren og offentlig støtte til investeringer i sektoren?