

ECN 122: Øvingsoppgavesett 2 (Eirik sitt løysingsforslag)

Oppgave 2.1: Noen korte spørsmål

- (a) Forklar hvordan det er mulig at en auke i sysselsettinga ikke fører til en vekst i reallønna.

Svar: Under forhold der tilbudskurva for arbeidskraft er horisontal, vil skift til høgre (utover) av etterspørselskurva kun føre til auka sysselsetting, og ikke høgere lønn. Jf. Bhagwhati si fattigdomsfelle (se leksjonen *Handelsteori og handelsfeller*)

- (b) Hvilke forhold i arbeidsmarkedet kan gi ei flat tilbudskurve for arbeidskraft?

Svar: Når arbeidsløysa er høg, slik at mange potensielle arbeidstakere er villige til å jobbe for meget låge lønninger. Dette er situasjonen i mange utviklingsland, igjen jf. Bhagwhati si fattigdomsfelle.

- (c) *Sjølkorreksjon* er den viktigste årsaka til at økonomer flest meiner at flytende valutakurser er bedre for ei balansert økonomisk utvikling enn faste valutakurser. Hva ligger i dette begrepet?

Svar: Under flytende valutakurser skjer følgende i en økonomi der verdien av import overstiger verdien av eksport: tilbudet av valutaen til landet auker meir enn etterspørselen og verdien av valutaen til landet synker. Det er til fordel for eksporten fra landet (varene som eksporteres blir relativt sett billigere), mens importerte varer blir dyrere slik at innenlandske bedrifter lettere kan konkurrere med importen. Meir eksport og mindre import fører totalt sett til at den økonomiske aktiviteten tar seg opp slik at valutaen i landet gradvis styrker seg. Motsatt effekt om verdien av eksporten overstiger importen.

- (d) Definer *komparative fortrinn*.

Svar: En aktør har et komparativt fortrinn på et prosjekt over andre aktører viss alternativkostnaden for denne aktøren er lågere enn alternativkostnaden for andre aktører.

- (e) Hvorfor forventer økonomer flest at internasjonal handel skal bidra til økonomisk vekst?

Svar: Fordi det gjør det lettere å utnytte de komparative fortrinna – jo større handelsområdet er, jo større er mulighetene at de økonomiske aktørene har ulike komparative fortrinn slik at det blir lettere å få til arbeidsdeling med påfølgende vekst.

- (f) Arbeidsinnvandring fører normalt til at velferden auker. *Sosial dumping* er de viktigste faktorene til at velferden heller går ned i det landet som «importerer» arbeidskraft. Hva menes med sosial dumping og hvordan virker det inn på økonomien i det landet som er importør av arbeidskrafta?

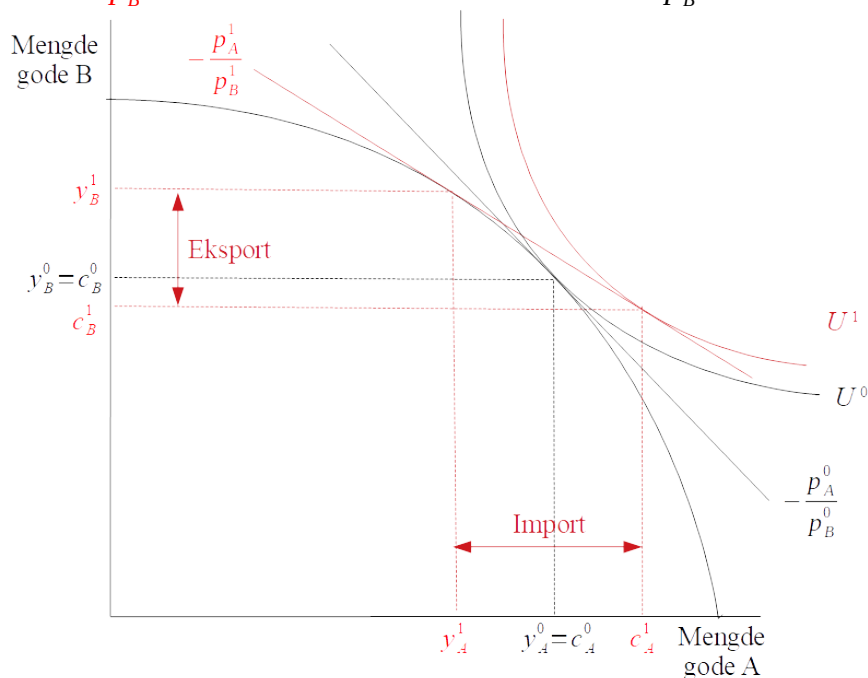
Svar: Sosial dumping = arbeidstakere som kommer til et land får dårligere arbeidsvilkår. Fører til at lønn og sosiale rettigheter utfordres (vokser raskere eller slutter å vokse) for den innenlandske arbeidskrafta. I noen tilfeller kan arbeidsløysa auke, noe som kan ha fleire uheldige sosiale virkninger som f.eks. at de som mister jobben (føler at de) faller utafør med påfølgende større press på helse- og sosialbudsjett, sosial uro og fremmedfrykt.

- (g) Hvilke av rentekanalene er viktigst for internasjonal handel? Hvordan fungerer denne kanalen?

Svar: Valutakanalen. Virkemåte: med høge innenlandske (her norske) renter blir det meir interessant for utenlandske investorer å investere i Norge. Det auker etterspørselen og dermed verdien av norske kroner, noe som igjen fører til at konkurranseutsatt næringsliv får det noe vanskeligere. Motsatt effekt ved låge renter.

Oppgave 2.2: Den grunnleggende handelsmodellen

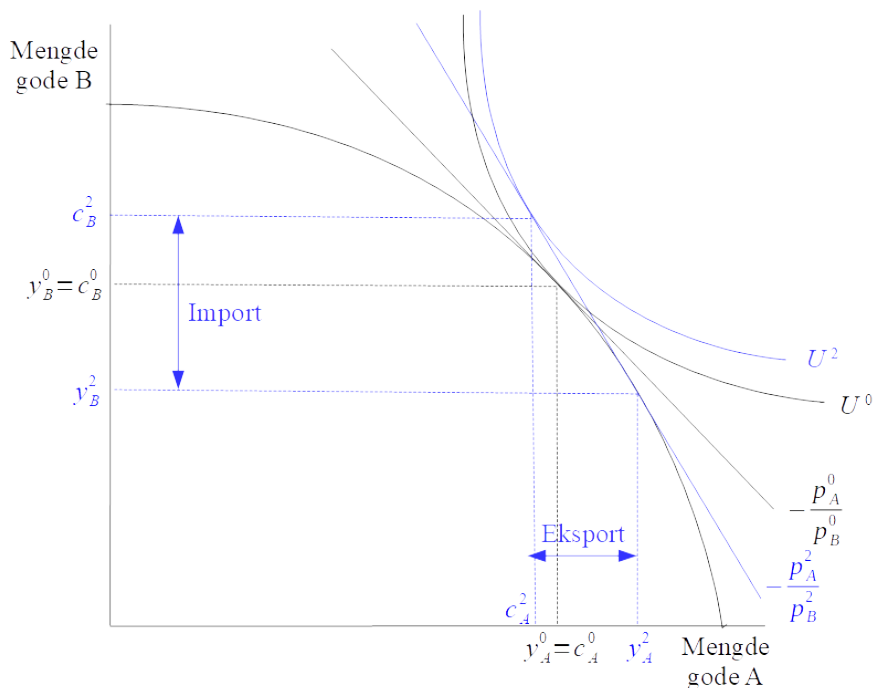
Figuren under (samme som i utdelt materiale) som viser gevinsten ved handel, der den internasjonale relative prislinja $-\frac{p_A^1}{p_B^1}$ er slakkere enn den relative prislinja $-\frac{p_A^0}{p_B^0}$ under autarki.



- (a) Anta ei ny relativ prislinje $-\frac{p_A^2}{p_B^2}$ som er brattere enn den relative prislinja $-\frac{p_A^0}{p_B^0}$ under autarki.

Tegn en ny figur med den nye prislinja. For å gjøre figuren enklere, kan du droppe handelsløsninga (de røde delene av figuren fra oppgaveteksten). Forklar hva som skjer.

Svar:



Når gode A blir dyrere så lønner det seg å produsere meir av A og mindre av B. Dvs. at import- og eksportgoder bytter plass. Fortsatt auker velferden sammenlikna med autarki.

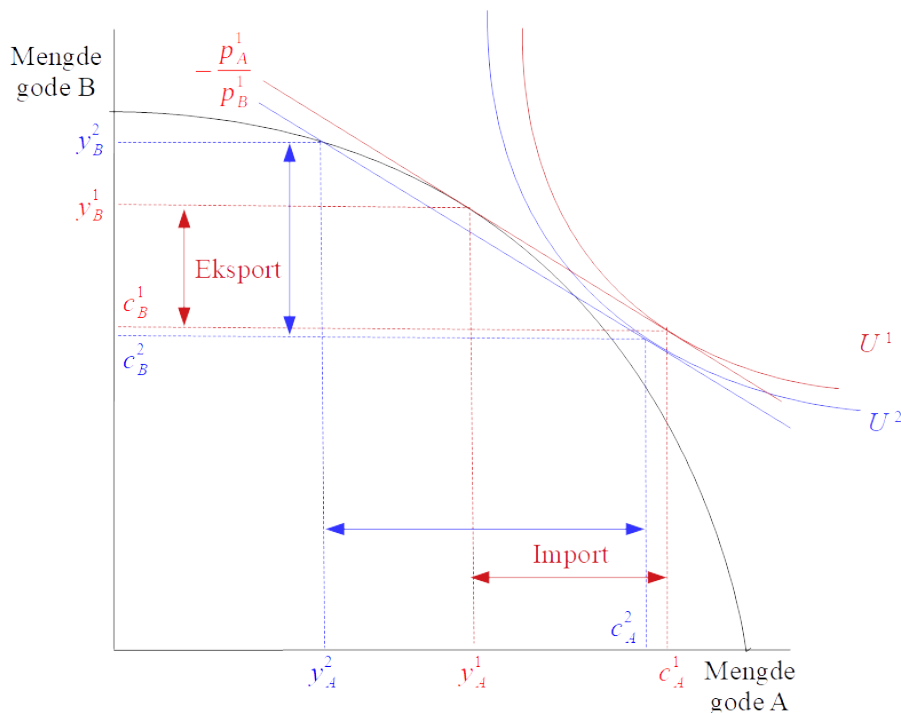
- (b) Hva må skje med verdensmarkedsprisen for A for at prislinje skal bli brattere enn under autarki?
Svar: Verdensmarkedsprisen for gode A må auke ganske betraktelig.

Oppgave 2.3: Valutakursene si innvirkning på handel

Ta utgangspunkt i handelsløsninga (rød) i figuren i oppgave 2.

- (a) Tegn en situasjon det et land forsøker å holde verdien av egen valuta kunstig nede for å hjelpe eksporten. Forklar hva som skjer.

Svar:



Den optimale handelsløsninga er gitt ved produksjon y_A^1 og y_B^1 , mens forbruket er gitt ved hhv. c_A^1 og c_B^1 . Gjennom å holde verdien av egen valuta kunstig lågt er det f.eks. marked for å auke eksporten fra y_B^1 til y_B^2 (der den relative prislinja som også er ei isoinntektslinje) og fortsatt dekke de innenlandske kostnadene. Eksporten auker av gode B men til en vesentlig kostnad ved at produksjonen av A faller mye (fra y_A^1 til y_A^2). Slik figuren er tegna fører dette til lågere velferd (velferden synker fra U^1 til U^2).

- (b) Det er ikke alle som deler økonomene sin entusiasme (og forståelse) for indifferansekurver. Hvordan vil du forklare en skikkelig skeptiker til indifferansekurver at velferden likevel faller?

Svar: Figuren viser at forbruket for begge godene faller ($c_A^2 < c_A^1$ og $c_B^2 < c_B^1$). Alt anna likt, så innebærer det at velferden også faller.

- (c) Under hvilke forhold kan man se for seg at det å holde kunstig låg verdi på egen valuta **kan** føre til høyere velferd i eksportlandet?

Svar: (i) Viss f.eks. det ikke er full sysselsetting. Da er man ikke på produksjonsmulighetsfronten (de nye som ansettes i eksportnæringene er uten arbeid slik at produksjonen av andre goder ikke faller så mye). (ii) Viss meirinntektene fra eksport meir enn kompenserer for kostnadene med å holde egen valuta kunstig lågt.