

# ECN 122

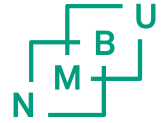
## Migrasjon og arbeidsinnvandring

Viktig for velferden i Norge

Innhold

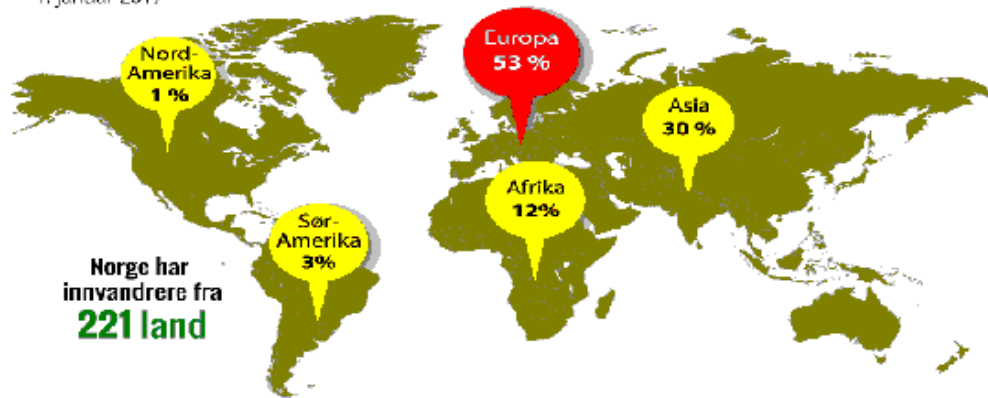
- et oversiktsbilde (før Covid-19)
- velferdsvirkninger?
- utfordringer ved innvandring?

# Innvandring (til Norge) - en oversikt



## Hvor kommer innvandrerne fra?

1. januar 2017



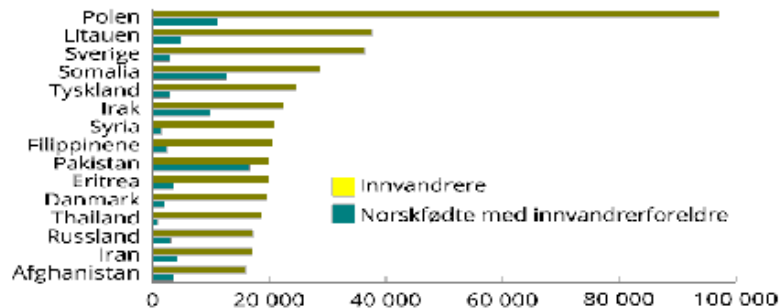
## Hvor mange innvandrere er det?

1. januar 2017



## De femten største landene

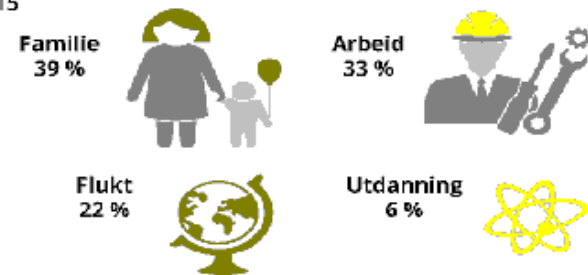
1. januar 2017



## Hvorfor kommer innvandrere til Norge?

Ikke-nordiske statsborgere innvandret etter 1989

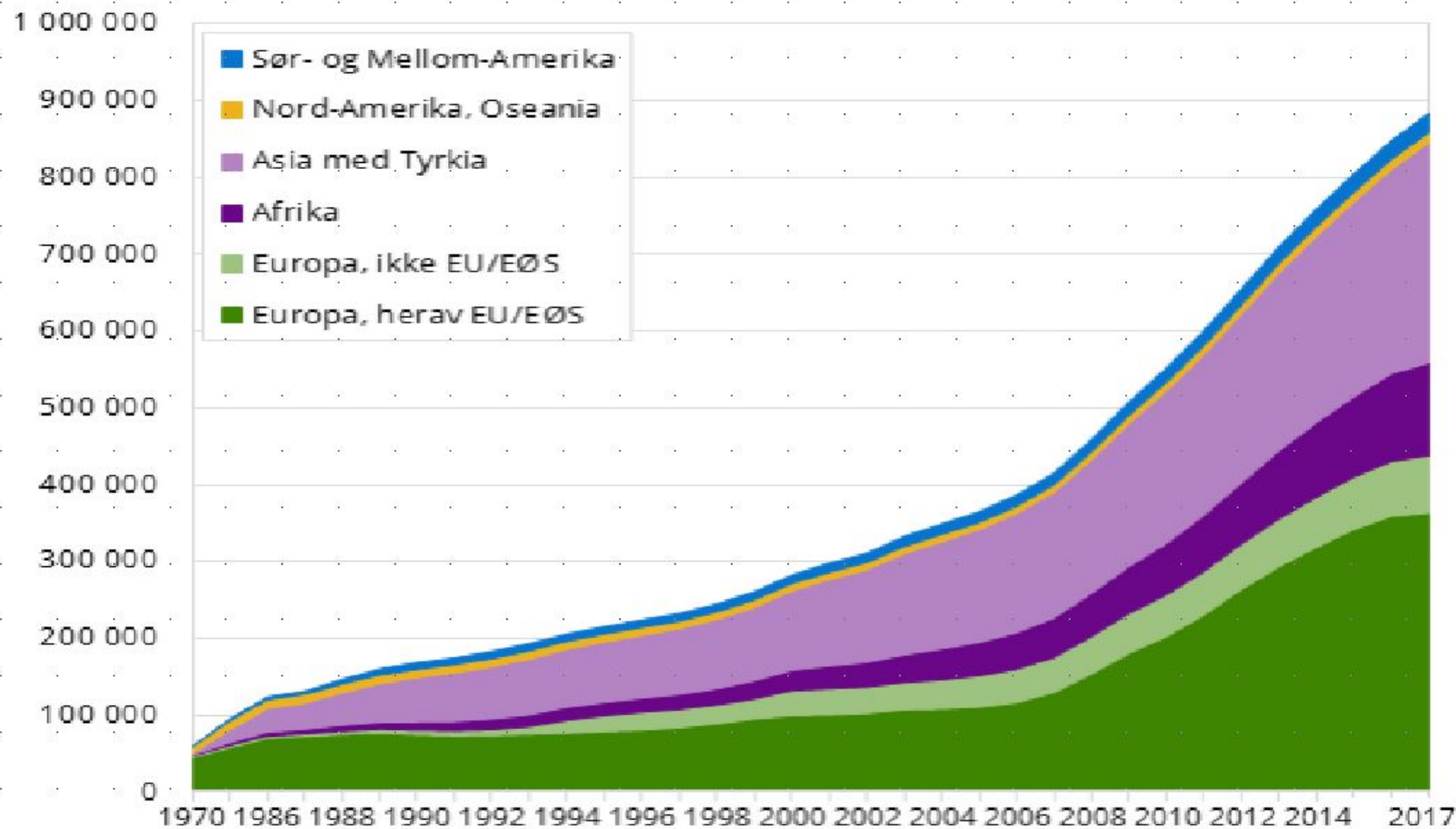
Bosatte 2015



# ... innvandring – en oversikt (2)

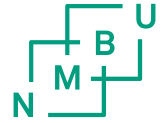


Innvandrere og norskfødte med innvandrerbakgrunn etter regionbakgrunn



Kilde SSB, per jan 2018

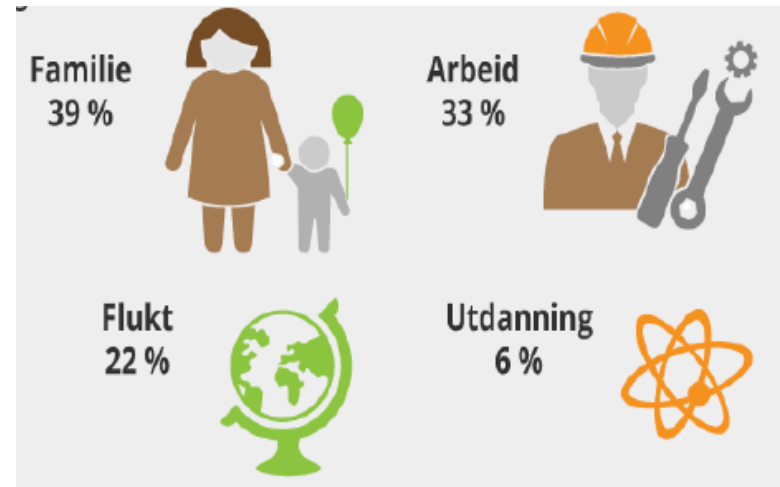
# Innvandring og velferd (1)



- Viktig for velferden

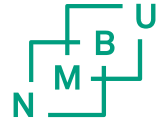
- Deltakelse i arbeidslivet  
kopling: Hvor lett å få folk i arbeid?

- ◆ + Arbeidsinnvandring
- ◆ ? Familiegjennomføring – små effekter, viktig for de berørte
- ◆ ?? Flukt – mest utfordrende



- Flyktninger:

- 2016: 8000, 2020: < 3000
- mindre enn toppene 90-tallet (Balkankonfliktene)  
– ca 10 000 (1992) og 10 000+ (1998)
- Akkumulert: < 240 K, hvorav asylanter 115 K



## ... innvandring og velferd (2)

- Standard teori: auker tilbud av arbeidskraft (enkelte bransjer som bygg&anlegg)  
→ lågere likevektslønninger (støtte i data)
- Tilflytta arbeidskraft
  - dårligere arbeidsvilkår hvor de kommer fra (viss ikke, ingen grunn til å komme til Norge)
  - utfordring: arbeidsavtaler for tilflytta arbeidskraft (sosial dumping problematikk)
    - ◆ mobile bransjer (transport)
    - ◆ underleverandører (EØS-regelverket)

## ... innvandring og velferd (2)

- "Importert arbeidskraft"
  - fleksibel løsning på tilbudssida i norsk økonomi under høgkonjunktur → positiv velferdseffekt
    - ◆ i Norge  $> 0$  :: (raskere og billigere utført)
    - ◆ tilflytta arbeidstaker  $> 0$  :: (hvorfor flytte ellers?)
    - ◆ ufaglært ungdom  $< 0$  (tilflytta arb. kraft utfører oppgaver som er inngangsport til arbeidslivet for)
- Virkning statsbudsjettet - innvandrere vs. innb.:
  - større nettobidrag (← ankomst etter delvis endt skole)
  - mindre nettobidrag – viss:
    - ◆ større helseplager (f.eks. flyktning, diabetes)
    - ◆ lågere sysselsetting/verdiskapning (tilpassa utd.)